



**UNIVERSIDADE FEDERAL DO RIO GRANDE DO SUL - UFRGS**  
**FACULDADE DE CIÊNCIAS ECONÔMICAS**  
**CENTRO DE ESTUDOS E PESQUISAS ECONÔMICAS - IEPE**  
**NÚCLEO DE PESQUISA ECONÔMICA APLICADA**



**BOLETIM ECONÔMICO IEPE**  
**OUTUBRO 2021**

**Diretor:** Alessandro Donadio Miebach  
**Vice Diretor:** Sabino da Silva Porto Júnior  
**Coordenador:** Everson Vieira dos Santos  
**Economista:** Thais Santana da Rosa  
**Estatística:** Aneli Torres Venturini  
**Assistente em Administração:** Luci Lucas Coutinho  
**Colaboradores:** Marcelo Nold e Norberto Horácio Lorenzi de Souza  
**Bolsistas:** Juliana Gama, Paula Pimenta dos Santos e William Rodrigues.

## 1. Introdução

O presente **Boletim Econômico IEPE**, elaborado pelo Núcleo de Pesquisa Econômica Aplicada (NPEA) do Centro de Estudos e Pesquisas Econômicas (IEPE) da Universidade Federal do Rio Grande do Sul, está constituído como segue: inicialmente são divulgados os resultados do Índice de Preços ao Consumidor e do Custo do Cesto Básico da Região Metropolitana de Porto Alegre, pesquisados pelo IEPE desde 1948. Em segundo lugar são realizados breves comentários acerca dos principais fatos que têm norteados o comportamento da conjuntura econômica, sejam nacionais ou internacionais, em um período recente, bem como são apresentados os resultados de alguns indicadores macroeconômicos relevantes.

## 2. Indicadores do IEPE

### 2.1. Índice de Preços ao Consumidor

O Índice de Preços ao Consumidor (IPC/IEPE), pesquisado semanal e mensalmente tendo como base as despesas de 565 famílias da Região Metropolitana de Porto Alegre que recebem de 01 a 21 salários mínimos, apresentou no mês de **outubro** uma variação de **1,26%**. Nos últimos doze meses, o valor acumulado do índice é de 12,50%, enquanto que o acumulado no ano chega a 11,03%.

O grupo *Alimentação* registrou um aumento de **1,51%**; o seu subgrupo *Alimentação no Domicílio* teve alta de **1,75%**, sendo que os produtos *In-natura* e os *Semi-elaborados* obtiveram um aumento de **4,01%** e **1,31%**, respectivamente. Já o subgrupo *Alimentação Fora do Domicílio* teve um acréscimo de **0,52%**.

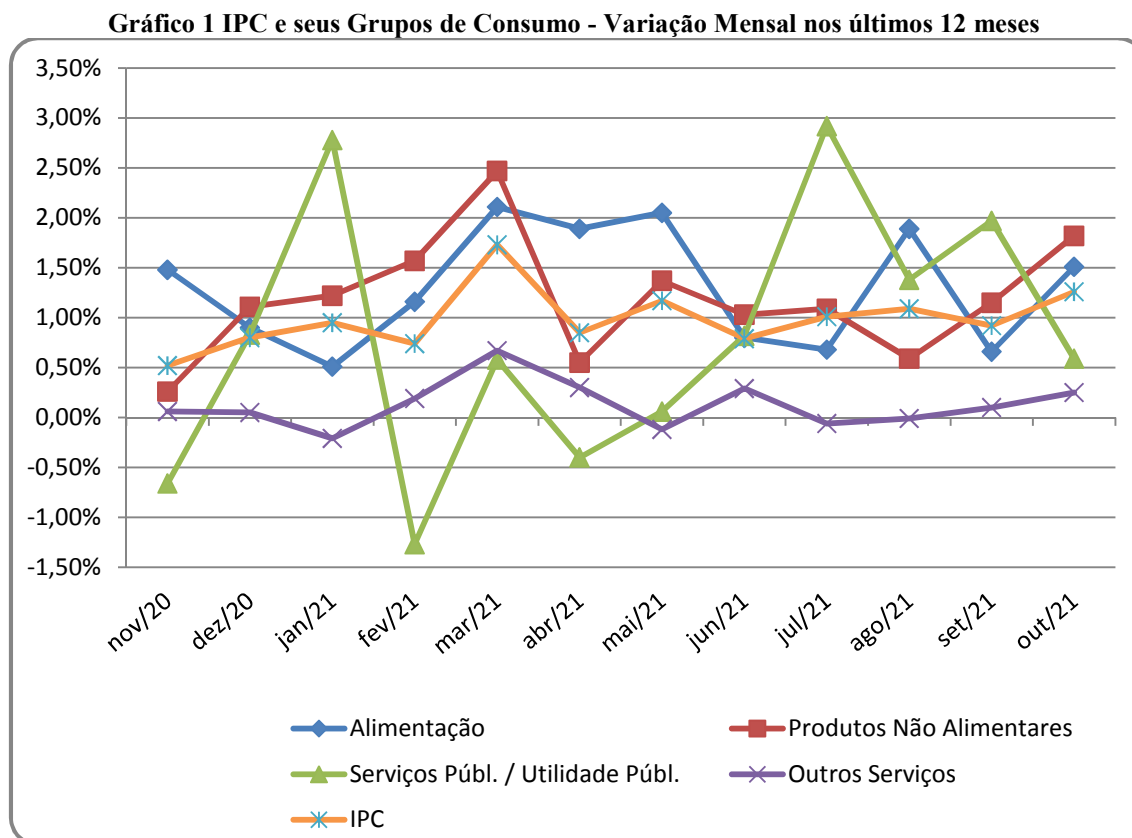
O grupo dos *Produtos Não Alimentares* apresentou alta de **1,82%**, sendo que os seus subgrupos registraram as seguintes variações em outubro:

- a) *Habitação*: 1,29%;
- b) *Combustíveis*: 4,73%;
- c) *Vestuário*: 0,18%;
- d) *Saúde e Higiene Pessoal*: 0,69%;
- e) *Educação, Cultura e Informação*: 1,53%;
- f) *Fumo*: -0,63%;
- g) *Ração para Animais*: 0,95%.

O grupo dos *Serviços Públicos e de Utilidade Pública* sinalizou um aumento de **0,59%** e o grupo *Outros Serviços* cresceu **0,25%**.

### III

O Gráfico 1 mostra a variação mensal do IPC e dos seus Grupos de Consumo, considerando-se os últimos doze meses.



Pelo gráfico 1 é possível identificar uma aceleração na variação de três dos quatro grupos do IPC em outubro, em comparação com o mês anterior. O único grupo que desacelerou neste mês foi o de *Serviços Públicos e Utilidade Pública*.

Comparativamente, em 2020 foram registradas as seguintes variações para o mês de outubro:

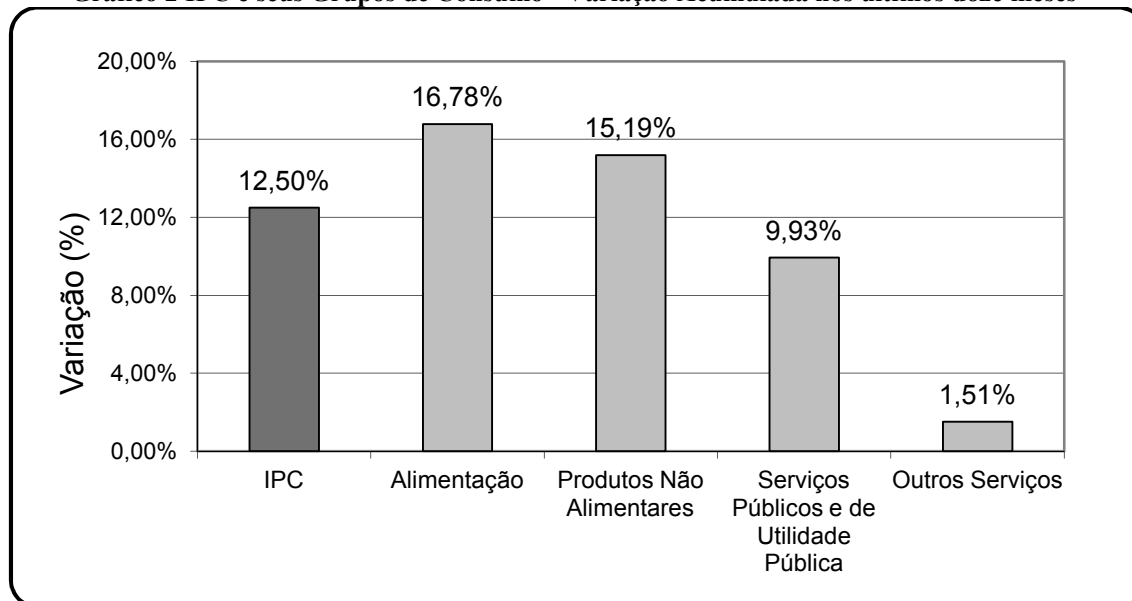
- Índice Geral: 0,63%;
- Alimentação: 1,16%;
- Produtos Não Alimentares: 0,36%;
- Serviços Públicos e de Utilidade Pública: 0,60%;
- Outros Serviços: 0,08%;
- Acumulado no ano: 4,33%.

A seguir vêm os acumulados nos últimos doze meses dos grupos de consumo:

- Alimentação: 16,78%;
- Produtos Não Alimentares: 15,19%;
- Serviços Públicos e de Utilidade Pública: 9,93%;
- Outros Serviços: 1,51%.

O Gráfico 2 ilustra os acumulados relacionados acima, bem como inclui o resultado do IPC geral, visando a repercussão de cada grupo sobre o resultado final do índice.

**Gráfico 2 IPC e seus Grupos de Consumo - Variação Acumulada nos últimos doze meses**



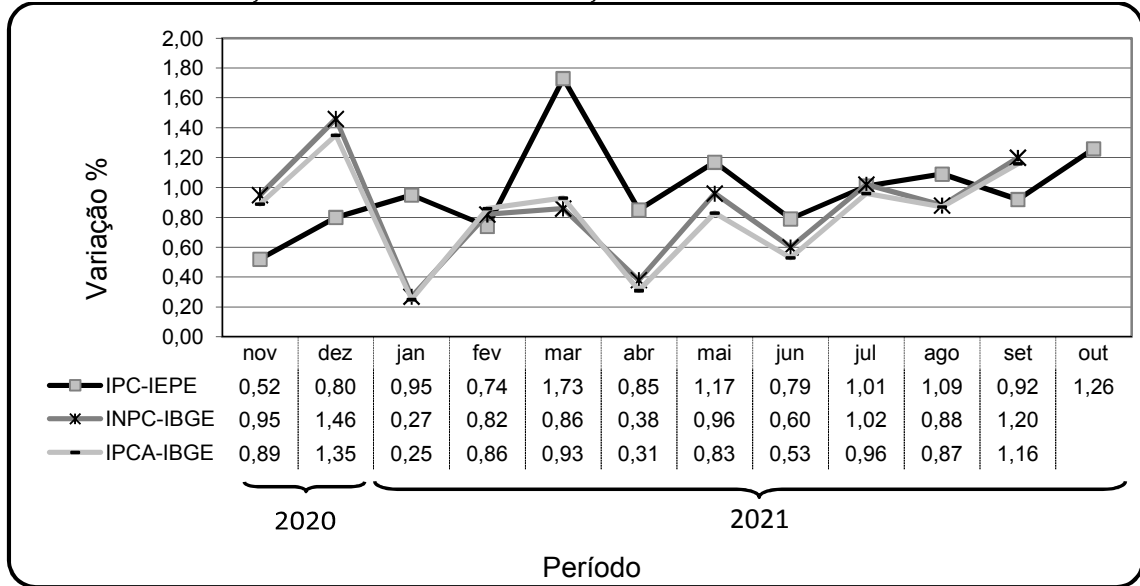
O gráfico 2 demonstra o quanto do processo de crescimento inflacionário nos últimos doze meses ainda é justificado pelos reajustes de preços dos produtos alimentícios (16,78%). Entretanto, logo atrás, o acumulado nos últimos doze meses para o grupo dos *Produtos Não Alimentares* apresenta um acumulando de 15,19%.

Dentre os 325 itens de consumo e serviços da amostra do IPC/IEPE, os que mais contribuíram, tanto positivamente quanto negativamente, para a configuração do índice no mês de outubro foram os seguintes:

- 1) Gasolina Comum (**aumento** de 3,89% e contribuição de 0,21192%);
- 2) Gás de Cozinha (6,78% e contribuição de 0,15971%);
- 3) Tomate (29,91% e contribuição de 0,08830%);
- 4) Batata Inglesa (13,54% e contribuição de 0,07574%);
- 5) Luz (1,92% e contribuição de 0,06496%);
- 6) Banana (**redução** de -2,94% e contribuição de -0,01704%);
- 7) Feijão Preto (-1,54% e contribuição de -0,01501%);
- 8) Casa de Dança (-1,02% e contribuição de -0,01005%);
- 9) Arroz Agulha (-0,92% e contribuição de -0,00958%);
- 10) Leite Natural Tipo C (-2,62% e contribuição de -0,00949%).

A seguir é apresentado o gráfico com as variações mensais do IPC nos últimos doze meses, bem como o Índice Nacional de Preços ao Consumidor - INPC e o Índice Nacional de Preços ao Consumidor Amplo - IPCA, divulgados mensalmente pelo IBGE.

Gráfico 3 Variação mensal dos Índices de Preços ao Consumidor nos últimos doze meses



O Gráfico 3 mostra novamente uma proximidade nos resultados dos dois índices calculados pelo IBGE para o mês de setembro, assim como observado em meses anteriores. Sobre o IPCA, de acordo com o IBGE, dos nove grupos pesquisados, oito apresentaram alta no mês de setembro, destacando-se o grupo Habitação, responsável pelo maior impacto no índice de 0,41 p.p. e pela maior variação de 2,56%. Esse resultado foi influenciado principalmente pela alta nos preços da energia elétrica.

Quanto ao INPC, o IBGE frisa que, em setembro, os produtos alimentícios apresentaram alta de 0,94%, enquanto os do grupo dos não alimentícios aumentaram 1,28%.

Já para o mês de outubro de 2021, o IPC/IEPE atingiu o percentual de 1,26%, impulsionado principalmente pelo aumento de 3,89% no preço da Gasolina Comum, item integrante do grupo dos Produtos Não Alimentares.

## 2.2 Custo do Cesto Básico

Os 51 produtos do Custo do Cesto de Produtos Básicos de Consumo Popular em Porto Alegre (Cesto Básico/IEPE) passaram a custar **R\$ 1.113,40** no mês de **outubro**. Em relação ao mês anterior houve um acréscimo monetário de **R\$ 21,39**, o que representa uma taxa de variação de **1,96%**. Nos últimos doze meses a variação chegou a 22,13% e o acumulado neste ano chegou a 18,20%.

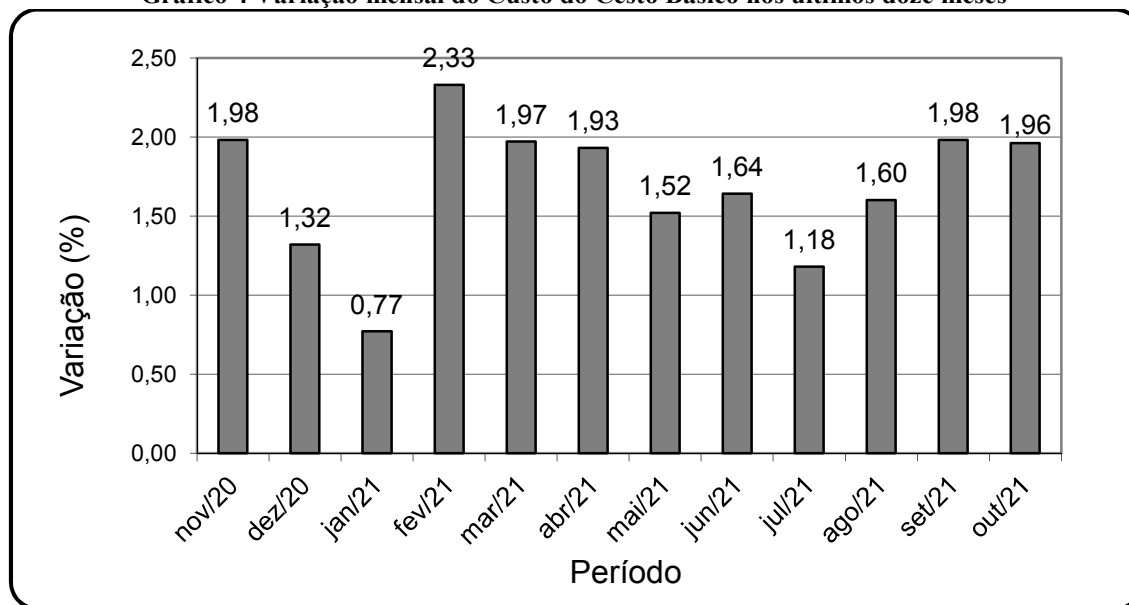
Analisando as contribuições de cada produto integrante do Custo do Cesto Básico no decorrer do mês de outubro, verificou-se que trinta e sete produtos tiveram seus preços aumentados, contribuindo assim com 2,23% no custo total do Cesto. Por outro lado, treze produtos reduziram de preço, contribuindo com -0,27%. O item Cigarro não variou de preço.

Dentre os 51 produtos que contribuiram, seja positiva, seja negativamente, para esta variação mensal de 1,96%, destacaram-se:

- 1) Carne Bovina (**aumento** de 1,74% e contribuição de 0,3603%);
- 2) Gás de Cozinha (5,09% e contribuição de 0,3511%);
- 3) Batata Inglesa (21,72% e contribuição de 0,3298%);
- 4) Carne de Frango (2,75% e contribuição de 0,2315%);
- 5) Tomate (34,62% e contribuição de 0,1508%);
- 6) Arroz Agulha (**redução** de -1,63% e contribuição de -0,0658%);
- 7) Banana (-5,61% e contribuição de -0,0657%);
- 8) Pãezinhos (-1,21% e contribuição de -0,0504%);
- 9) Feijão Preto (-1,65% e contribuição de -0,0268%);
- 10) Linguiça Fresca Embalada (-3,15% e contribuição de -0,0204%).

O Gráfico 4 mostra a variação mensal do Custo do Cesto Básico, considerando-se os últimos doze meses.

**Gráfico 4 Variação mensal do Custo do Cesto Básico nos últimos doze meses**



O gráfico 4 permite visualizar que no mês de outubro houve uma leve desaceleração na variação dos preços dos produtos básicos. Com esse resultado, o indicador acumula nos últimos doze meses uma taxa de 22,13%, valor superior ao verificado no período imediatamente anterior, que foi de 19,85%.

### 2.3 Considerações sobre o Índice de Preços ao Consumidor (IPC) e Cesto Básico

Os dados do IPC/IEPE de outubro de 2021 revelam a expressividade com que os preços estão subindo, observa-se que está fazendo dezenove anos que o índice não registrava uma taxa de inflação tão elevada para o mês de outubro, de 1,26%. Essa variação é a maior para um mês de outubro desde 2002, quando o índice foi de 2,02%, o qual foi impulsionada pelo grupo *Alimentação*, que havia marcado 4,17% de crescimento.

A cada mês que passa, observa-se que a inflação se mostra mais perversa para o poder de compra do consumidor, com efeito malíssimo sobre as classes sociais de menor renda, prejudicando severamente suas condições de consumo e nutricionais. Esse cenário inflacionário está determinando drásticas mudanças nos hábitos tradicionais de consumo das famílias brasileiras, reduzindo significativamente sua capacidade de consumo.

Um conjunto de fatores nacionais e internacionais tem contribuído para o avanço da inflação nos últimos meses, entre eles estão a desvalorização da moeda nacional em relação ao dólar, a crise hídrica e as altas nos preços das *commodities* no cenário internacional. Somando-se a eles, a retomada das atividades econômicas num ritmo mais acelerado.

A inflação de 1,26% de outubro de 2021 sofreu forte influência dos grupos *Produtos Não Alimentares* e *Alimentação*, os quais sinalizaram crescimento de 1,82% e 1,51%, respectivamente.

No que concerne ao grupo *Produtos Não Alimentares*, seu resultado de outubro foi expressivamente determinado pelos reajustes nos preços dos itens do subgrupo *Combustíveis*, que alcançou 4,73% de crescimento no mês e de 41,93% no ano. A taxa de 41,93% ao ano corresponde a uma inflação média nos preços dos combustíveis de aproximadamente 3,56% ao mês. Enfatiza-se que a Gasolina Comum, o Álcool Combustível e o Óleo Diesel registraram reajustes no ano de 46,89%, 50,87% e 41,16%, respectivamente. Já os aumentos para o mês de outubro dos três produtos, na mesma ordem acima, foram de 3,89%, 4,34% e 7,23%.

A Gasolina Comum foi o item com maior impacto positivo no resultado do índice de outubro, respondeu por aproximadamente 16,80% da inflação verificada no mês. O Gás de Cozinha, também do subgrupo *Combustíveis*, ocupou a segunda colocação no ranking de impacto sobre a inflação de outubro, respondendo por aproximadamente 12,7%. Sabe-se que os efeitos dos reajustes dos combustíveis se alastram por quase toda a cadeia produtiva da economia, refletindo-se nos preços finais dos produtos e serviços, além de afetarem diretamente os proprietários de veículos automotores.

Quanto ao grupo *Alimentação*, depois de ter registrado desaceleração em setembro (0,66%) em relação ao mês de agosto (1,89%), voltou a marcar, em outubro, aceleração nos seus preços médios, alcançando 1,51% de aumento. O subgrupo *Alimentação no Domicílio* cresceu de 0,69% em setembro para 1,75% em outubro, tal majoração decorreu do avanço de preços nos seus três subgrupos. No caso dos *Produtos Industrializados*, a taxa de variação de outubro é de 1,10%, já o subgrupo *Semi-elaborados* marcou 1,31% de crescimento, enquanto o subgrupo *In natura* registra a maior taxa de crescimento entre eles, de 4,01%. Destaca-se nesse último subgrupo o Tomate, que é o terceiro item do IPC/IEPE com maior impacto sobre o índice de outubro, com aumento de 29,91%. O subgrupo *In natura*, ao longo de 2021, mostrou em três ocasiões deflação, sendo seu acumulado o menor dos três subgrupos da

## VIII

*Alimentação no Domicílio*, de 1,53%. Comparativamente, o subgrupo *Semi-elaborados*, apresenta um acumulado no ano, até outubro, de 24,32%.

No grupo *Serviços Públicos e de Utilidade Pública* observa-se um avanço nos preços médio de 0,59%, destacando-se a Energia Elétrica que aumentou 1,92% em outubro, sendo o quinto item com maior impacto positivo sobre a inflação de outubro. Ressalta-se que a Energia Elétrica havia reajustado o seu preço em setembro em 7,58% e, em agosto, havia marcado alta de 4,96%. Por tratar-se de um bem consideravelmente inelástico, assim resta ao consumidor procurar reduzir ao máximo o consumo da Luz.

O grupo dos *Serviços Públicos e de Utilidade Pública* alcançou um acumulado no ano, até outubro, de 9,76%. Observa-se que somente nos últimos quatro meses já registrou majoração de preço na ordem de 7,00%.

Quanto ao acumulado dos últimos doze meses, até outubro, o IPC apresentou um aumento de 12,50%, um valor superior aos 11,81% registrados nos doze meses imediatamente anteriores. O resultado para os doze meses por grupo aponta o grupo *Alimentação* com a taxa de crescimento mais elevada, com 16,78%. Com uma taxa menor de crescimento aparece o grupo dos *Produtos Não Alimentares*, que registra aumento de 13,63% nos doze meses. Na análise do acumulado dos últimos doze meses, enfatiza-se que a inflação de dois dígitos vem ocorrendo desde maio de 2021.

Quanto ao Cesto Básico, que por se tratar de um indicador que acompanha os preços de produtos extremamente essenciais à sobrevivência das famílias, traz um alto grau de preocupação, pois sinalizou novamente um aumento no conjunto de seus produtos. Em outubro a variação foi de 1,96%, levemente inferior aos 1,98% registrados em setembro. Com esse resultado de outubro, o Cesto Básico atinge o valor de R\$ 1.113,40 em outubro de 2021. A Carne Bovina (1,74%) liderou o ranking de impacto sobre esse resultado, de forma que respondeu sozinha por aproximadamente 18,40% do aumento do indicador. Na sequência de impactos sobre o Cesto Básico, observa-se o Gás de Cozinha com aumento de 5,09% em outubro, respondendo por 18%, aproximadamente, dos 1,96% de aumento do mês. Enfatiza-se que estão ocorrendo reajustes em vários segmentos da atividade econômica que se refletem nos preços finais dos produtos básicos pesquisados, uma vez que 70% deles registraram aumentos nos seus respectivos preços em outubro.



### 3. Análise Conjuntural

a) A inflação verificada no mês de setembro de 2021 pelo IPCA, calculado pelo IBGE, variou 1,16%. Essa foi a maior variação para um mês de setembro desde 1994, quando o índice ficou em 1,53%. O acumulado dos últimos doze meses fechou em 10,25%. Já o acumulado para o ano ficou em 6,90%. A variação do índice para o mês de setembro de 2020 foi de 0,64%.

b) O INPC, também calculado pelo IBGE, registrou uma variação de 1,20% para o mês de setembro de 2021. A taxa acumulada para os últimos doze meses foi de 10,78%, enquanto que o acumulado para o ano foi de 7,21%. A variação do INPC para setembro de 2020 foi de 0,87.

c) Conforme divulgado pela Fundação Getúlio Vargas (FGV), o Índice Geral de Preços – Mercado (IGP-M) apresentou uma variação de 0,64% para o mês de outubro de 2021, enquanto que, para o referido mês no ano de 2020, o valor obtido foi de 3,23%. O acumulado para os últimos 12 meses registrou 21,73% e o acumulado para o ano marcou 16,74%.

d) O Índice Geral de Preços – Disponibilidade Interna (IGP-DI) de setembro de 2021, conforme publicado pela FGV, variou -0,55%. Em agosto a taxa foi -0,14%. O acumulado nos doze meses foi de 23,43%, enquanto que o acumulado para o ano marcou 15,12%. A taxa para setembro de 2020 foi de 3,30%.

## ANEXOS

**Tabela I (IPC/IEPE – custo de vida), base: abril 2009.**

**Tabela II (IPC/IEPE – custo de vida), base: mês anterior.**

**Tabela III (Taxas de Variações dos Principais Índices de Preços a Nível Nacional).**

**Quadro I (Descrição do IPC/IEPE – Custo de Vida).**

**Quadro II (Descrição do Custo do Cesto Básico/IEPE).**

*Obs: Os dados estão sujeitos a retificações.*

**Núcleo de Pesquisa Econômica Aplicada/IEPE/UFRGS**

Tabela I

Índice de Preços ao Consumidor em Porto Alegre Número Índice - Base: Abr/2009											
Grupos de Consumo	Dez/2020	Jan/2021	Fev/2021	Mar/2021	Abr/2021	Mai/2021	Jun/2021	Jul/2021	Ago/2021	Set/2021	Out/2021
ALIMENTAÇÃO	226,40	227,55	230,19	235,03	239,47	244,39	246,33	248,01	252,71	254,38	258,22
Alimentação no Domicílio	219,35	220,38	223,08	228,64	234,09	239,54	241,27	242,82	247,72	249,43	253,78
Produtos Industrializados	201,43	202,30	204,00	209,13	214,25	218,41	220,71	223,81	229,41	231,32	233,87
Semi-elaborados	231,58	234,38	238,38	246,82	256,04	265,71	271,80	276,00	282,90	284,17	287,89
In-natura	238,77	237,29	240,09	241,97	242,09	243,55	237,05	230,97	231,10	233,07	242,42
Fora do Domicílio	259,23	261,00	263,32	264,83	264,55	267,01	269,92	272,18	275,97	277,44	278,89
PRODUTOS NÃO ALIMENTARES	187,44	189,73	192,71	197,47	198,56	201,28	203,36	205,58	206,80	209,18	212,98
Habitação	177,57	179,38	181,49	182,40	183,81	185,08	187,28	189,33	191,07	192,89	195,39
Combustíveis	190,62	197,55	208,58	227,89	227,94	236,39	240,71	247,10	248,55	258,33	270,55
Vestuário	200,90	200,14	199,70	199,78	199,82	200,29	201,17	201,65	202,40	201,46	201,83
Saúde e Higiene Pessoal	173,44	174,65	174,72	176,11	179,61	181,27	183,16	183,52	184,81	185,32	186,59
Saúde	153,49	154,66	155,22	156,69	159,60	160,89	162,44	161,47	161,64	161,69	162,06
Higiene Pessoal	193,01	194,27	193,85	195,16	199,24	201,26	203,49	205,16	207,54	208,51	210,66
Educação, Cultura e Informação	201,23	204,37	206,67	205,34	204,49	204,77	205,94	206,69	207,01	206,53	209,69
Fumo	226,80	227,48	227,70	227,70	227,70	227,70	227,70	227,70	227,70	227,34	225,90
Ração para Animais	192,86	193,56	192,12	192,77	190,98	194,73	189,36	195,14	195,26	187,76	189,54
SERVIÇOS PÚBL. / UTILIDADE PÚBL.	176,79	181,71	179,41	180,44	179,71	179,81	181,29	186,59	189,17	192,89	194,03
OUTROS SERVIÇOS	215,29	214,84	215,25	216,68	217,34	217,07	217,69	217,55	217,54	217,76	218,29
Índice Geral	202,90	204,83	206,34	209,92	211,71	214,19	215,88	218,07	220,45	222,48	225,28

Tabela II

Índice de Preços ao Consumidor em Porto Alegre Variações Percentuais - Base: Mês Anterior.											
Grupos de Consumo	Jan/2021	Fev/2021	Mar/2021	Abr/2021	Mai/2021	Jun/2021	Jul/2021	Ago/2021	Set/2021	Out/2021	No Ano
ALIMENTAÇÃO	0,51	1,16	2,11	1,89	2,05	0,80	0,68	1,89	0,66	1,51	14,06
Alimentação no Domicílio	0,47	1,23	2,49	2,38	2,33	0,73	0,64	2,02	0,69	1,75	15,70
Produtos Industrializados	0,43	0,84	2,52	2,45	1,94	1,06	1,40	2,50	0,83	1,10	16,10
Semi-elaborados	1,21	1,71	3,54	3,74	3,78	2,29	1,54	2,50	0,45	1,31	24,32
In-natura	-0,62	1,18	0,78	0,05	0,60	-2,67	-2,57	0,06	0,85	4,01	1,53
Fora do Domicílio	0,68	0,89	0,57	-0,11	0,93	1,09	0,84	1,39	0,54	0,52	7,59
PRODUTOS NÃO ALIMENTARES	1,22	1,57	2,47	0,55	1,37	1,03	1,09	0,59	1,15	1,82	13,63
Habitação	1,02	1,18	0,50	0,77	0,69	1,19	1,09	0,92	0,95	1,29	10,04
Combustíveis	3,63	5,59	9,26	0,02	3,71	1,83	2,65	0,59	3,93	4,73	41,93
Vestuário	-0,38	-0,22	0,04	0,02	0,23	0,44	0,24	0,37	-0,46	0,18	0,46
Saúde e Higiene Pessoal	0,70	0,04	0,79	1,99	0,93	1,04	0,20	0,70	0,28	0,69	7,58
Saúde	0,76	0,36	0,95	1,86	0,81	0,96	-0,60	0,10	0,04	0,23	5,58
Higiene Pessoal	0,65	-0,21	0,68	2,09	1,02	1,11	0,82	1,16	0,47	1,03	9,15
Educação, Cultura e Informação	1,56	1,12	-0,64	-0,41	0,14	0,57	0,37	0,15	-0,23	1,53	4,21
Fumo	0,30	0,10	0,00	0,00	0,00	0,00	0,00	0,00	-0,16	-0,63	-0,40
Ração para Animais	0,36	-0,74	0,34	-0,93	1,96	-2,76	3,05	0,06	-3,84	0,95	-1,72
SERVIÇOS PÚBL. / UTILIDADE PÚBL.	2,78	-1,27	0,58	-0,40	0,06	0,82	2,92	1,38	1,97	0,59	9,76
OUTROS SERVIÇOS	-0,21	0,19	0,67	0,30	-0,12	0,29	-0,06	-0,01	0,10	0,25	1,39
Índice Geral	0,95	0,74	1,73	0,85	1,17	0,79	1,01	1,09	0,92	1,26	11,03

Tabela III

Tabela III - Principais Indicadores Nacionais - Variações %

Período: janeiro/2018 a outubro/2021

PERÍODO	IPC-IEPE	INPC-IBGE	IPCA-IBGE	IGP-DI-FGV	IGP-M-FGV	ICV-DIEESE	IPC-FIPE
jan/18	0,92	0,23	0,29	0,58	0,76	0,95	0,46
fev/18	-0,15	0,18	0,32	0,15	0,07	0,05	-0,42
mar/18	0,14	0,07	0,09	0,56	0,64	0,03	0,00
abr/18	0,51	0,21	0,22	0,93	0,57	0,04	-0,03
mai/18	0,67	0,43	0,40	1,64	1,38	0,07	0,19
jun/18	1,64	1,43	1,26	1,48	1,87	1,38	1,01
jul/18	0,52	0,25	0,33	0,44	0,51	0,14	0,23
ago/18	-0,09	0,00	-0,09	0,68	0,70	-0,09	0,41
set/18	0,39	0,30	0,48	1,79	1,52	0,55	0,39
out/18	0,51	0,40	0,45	0,26	0,89	0,58	0,48
nov/18	0,32	-0,25	-0,21	-1,14	-0,49	0,32	0,15
dez/18	-0,45	0,14	0,15	-0,45	-1,08	-0,21	0,09
<b>Acum. ano</b>	<b>5,50</b>	<b>3,43</b>	<b>3,75</b>	<b>7,10</b>	<b>7,54</b>	<b>3,89</b>	<b>3,02</b>
jan/19	0,49	0,36	0,32	0,07	0,01	0,43	0,58
fev/19	0,13	0,54	0,43	1,25	0,88	0,35	0,54
mar/19	0,98	0,77	0,75	1,07	1,26	0,54	0,51
abr/19	1,15	0,60	0,57	0,90	0,92	0,32	0,29
mai/19	0,57	0,15	0,13	0,40	0,45	0,20	-0,02
jun/19	-0,16	0,01	0,01	0,63	0,80	-0,21	0,15
jul/19	-0,02	0,10	0,19	-0,01	0,40	0,17	0,14
ago/19	0,13	0,12	0,11	-0,51	-0,67	0,07	0,33
set/19	0,02	-0,05	-0,04	0,50	-0,01	-0,11	0,00
out/19	-0,08	0,04	0,10	0,55	0,68	-0,04	0,16
nov/19	0,22	0,54	0,51	0,85	0,30	0,46	0,68
dez/19	0,72	1,22	1,15	1,74	2,09	0,87	0,94
<b>Acum. Ano</b>	<b>4,21</b>	<b>4,48</b>	<b>4,31</b>	<b>7,70</b>	<b>7,30</b>	<b>3,09</b>	<b>4,40</b>
jan/20	0,69	0,19	0,21	0,09	0,48	0,64	0,29
fev/20	0,11	0,17	0,25	0,01	-0,04	0,12	0,11
mar/20	0,26	0,18	0,07	1,64	1,24	nd	0,10
abr/20	0,42	-0,23	-0,31	0,05	0,80	nd	-0,30
mai/20	-0,30	-0,25	-0,38	1,07	0,28	nd	-0,24
jun/20	0,38	0,30	0,26	1,60	1,56	nd	0,39
jul/20	0,92	0,44	0,36	2,34	2,23	nd	0,25
ago/20	0,49	0,36	0,24	3,87	2,74	nd	0,78
set/20	0,64	0,87	0,64	3,30	4,34	nd	1,12
out/20	0,63	0,89	0,86	3,68	3,23	nd	1,19
nov/20	0,52	0,95	0,89	2,64	3,28	nd	1,03
dez/20	0,80	1,46	1,35	0,76	0,96	nd	0,79
<b>Acum. Ano</b>	<b>5,72</b>	<b>5,45</b>	<b>4,52</b>	<b>23,08</b>	<b>23,14</b>	-	<b>5,62</b>
jan/21	0,95	0,27	0,25	2,91	2,58	nd	0,86
fev/21	0,74	0,82	0,86	2,71	2,53	nd	0,23
mar/21	1,73	0,86	0,93	2,17	2,94	nd	0,71
abr/21	0,85	0,38	0,31	2,22	1,51	nd	0,44
mai/21	1,17	0,96	0,83	3,40	4,10	nd	0,41
jun/21	0,79	0,60	0,53	0,11	0,60	nd	0,81
jul/21	1,01	1,02	0,96	1,45	0,78	nd	1,02
ago/21	1,09	0,88	0,87	-0,14	0,66	nd	1,44
set/21	0,92	1,20	1,16	-0,55	-0,64	nd	1,13
out/21	1,26	nd	nd	nd	0,64	nd	1,00
<b>Acum. Ano</b>	<b>11,03</b>	<b>7,21</b>	<b>6,90</b>	<b>15,12</b>	<b>16,74</b>	-	<b>8,32</b>
<b>Acum. 12 meses</b>	<b>12,50</b>	<b>10,78</b>	<b>10,25</b>	<b>23,43</b>	<b>21,73</b>	-	<b>10,30</b>

Fonte: DIEESE, FIPE, IBGE e FGV

nd: não divulgado

## Quadro I

## Índice de Preços ao Consumidor (Custo de Vida) em Porto Alegre

Mês/Ano Base: Abr/2009

Produtos	Unidade de Medida	Preços Médios (R\$)			Variação (%)		Contribuição		
		Dez/2020	Set/2021	Out/2021	Out	em 2021	%	Grupo Acum.	Total Acum.
ALIMENTAÇÃO									
Alimentação no Domicílio									
Produtos Industrializados									
1-Farinha de Trigo	kg	2,97	3,69	3,68	-0.43	23,84	-0,002564	-0,002564	-0,002564
2-Farinha de Mandioca	kg	6,70	6,29	6,63	5.35	-1,06	0,001617	-0,000947	-0,000947
3-Farinha de Milho	kg	3,49	4,63	4,70	1.41	34,74	0,001000	0,000053	0,000053
4-Massa com Ovos	500g	3,05	3,39	3,43	1.06	12,41	0,005101	0,005154	0,005154
5-Pão de Forma de Leite	500g	4,78	5,71	5,82	1.91	21,81	0,006047	0,011201	0,011201
6-Pão de Centeio	500g	6,44	7,53	7,50	-0.44	16,43	-0,000659	0,010542	0,010542
7-Pãezinhos	kg	9,10	9,79	9,74	-0.55	6,95	-0,007544	0,002998	0,002998
8-Bolacha Recheada	165g	2,64	3,01	3,05	1.35	15,81	0,008252	0,011250	0,011250
9-Biscoitos Doces	400g	5,22	6,33	6,52	2.92	24,82	0,004626	0,015876	0,015876
10-Biscoitos Salgados	400g	5,14	6,09	6,22	2.17	20,99	0,003482	0,019358	0,019358
11-Pizza Semipronta	460g	13,15	15,40	15,67	1.77	19,24	0,002580	0,021938	0,021938
12-Milho de Pipoca	500g	3,43	4,19	4,38	4.51	27,82	0,000739	0,022677	0,022677
13-Lingüiça Fresca Embalada	kg	23,61	31,82	31,12	-2.20	31,79	-0,006461	0,016216	0,016216
14-Salame Nacional	kg	57,99	61,64	63,37	2.81	9,28	0,002130	0,018346	0,018346
15-Mortadela	kg	17,84	20,37	20,70	1.63	16,03	0,003372	0,021718	0,021718
16-Patê	100g	2,35	2,67	2,75	2.99	17,21	0,001330	0,023049	0,023049
17-Salsichas Soltas	kg	9,45	11,12	11,69	5.09	23,72	0,006413	0,029462	0,029462
18-Presunto Magro Fatiado	kg	25,96	27,20	27,89	2.51	7,44	0,003666	0,033128	0,033128
19-Presunto Gordo Fatiado	kg	25,61	25,65	25,83	0.67	0,82	0,000217	0,033346	0,033346
20-Óleo de Soja	900ml	5,31	7,73	7,89	2.01	48,45	0,018081	0,051426	0,051426
21-Creme de Leite	200g	3,12	3,34	3,37	1.14	8,24	0,000465	0,051892	0,051892
22-Maionese	500g	5,56	6,81	6,97	2.37	25,53	0,002298	0,054190	0,054190
23-Catchup	200g	3,71	4,39	4,31	-1.95	16,15	-0,000364	0,053826	0,053826
24-Mostarda	200g	4,51	5,09	5,06	-0.67	12,15	-0,000028	0,053798	0,053798
25-Mel	kg	38,12	41,13	42,42	3.14	11,28	0,000518	0,054316	0,054316
26-Margarina	500g	5,96	7,61	7,81	2.60	31,13	0,008106	0,062422	0,062422
27-Leite em Pó Instantâneo	400g	15,09	16,41	16,40	-0.08	8,71	-0,000031	0,062390	0,062390
28-Leite Condensado	395g	4,95	5,86	5,79	-1.11	16,98	-0,000749	0,061641	0,061641
29-Iogurte com Sabores	600g	5,46	6,55	6,49	-0.82	18,99	-0,002546	0,059095	0,059095
30-Manteiga	200g	9,84	10,95	11,02	0.61	11,97	0,001043	0,060138	0,060138
31-Queijo Lanche/Mussarela	kg	39,65	45,28	45,01	-0.59	13,53	-0,003834	0,056304	0,056304
32-Queijo Ralado	50g	4,40	5,30	5,47	3.24	24,39	0,001763	0,058067	0,058067
33-Sal	kg	2,22	2,37	2,39	0.74	7,35	0,000287	0,058353	0,058353
34-Massa de Tomate	350g	3,38	3,85	3,88	0.86	14,83	0,001072	0,059425	0,059425
35-Vinagre de Álcool	750ml	2,22	2,66	2,61	-1.76	17,69	-0,000796	0,058629	0,058629
36-Fermento em Pó	100g	3,19	3,76	3,85	2.42	20,84	0,000951	0,059581	0,059581
37-Açúcar Refinado	kg	2,85	3,94	4,09	3.76	43,30	0,018991	0,078572	0,078572
38-Açúcar Cristal	kg	3,12	4,05	4,31	6.43	37,92	0,003382	0,081954	0,081954
39-Sorvete	2l	22,56	26,17	25,89	-1.07	14,73	-0,001471	0,080483	0,080483
40-Maizena	500g	6,91	8,47	8,72	2.95	26,19	0,000512	0,080994	0,080994
41-Achocolatado em Pó	400g	5,88	6,94	7,08	2.05	20,53	0,003789	0,084784	0,084784
42-Pó para Gelatina	45g	2,11	2,23	2,24	0.37	6,31	0,000154	0,084938	0,084938
43-Pó para Gelatina Diet	12g	2,67	3,04	3,09	1.65	15,67	0,000194	0,085132	0,085132
44-Geléia	400g	14,86	13,15	13,04	-0.82	-12,26	-0,000183	0,084949	0,084949
45-Doce de Frutas	400g	5,58	6,08	6,15	1.19	10,29	0,000243	0,085192	0,085192
46-Compota Pêssego e Figo	450g	8,75	10,20	10,34	1.35	18,17	0,000314	0,085507	0,085507
47-Caldo de Galinha e Carne	57g	2,12	2,61	2,60	-0.48	22,71	-0,000163	0,085344	0,085344

## XIV

## Índice de Preços ao Consumidor (Custo de Vida) em Porto Alegre

Mês/Ano Base: Abr/2009

Produtos	Unidade de Medida	Preços Médios (R\$)			Variação (%)		Contribuição		
		Dez/2020	Set/2021	Out/2021	Out	em 2021	%	Grupo Acum.	Total Acum.
48-Ervilha em Lata	200g	2,42	2,82	2,90	2.93	20,11	0,000845	0,086189	0,086189
49-Milho Verde em Lata	200g	2,60	3,23	3,33	3.25	28,06	0,000265	0,086454	0,086454
50-Sardinha em Lata	125g	4,78	5,68	5,82	2.61	21,92	0,001182	0,087636	0,087636
51-Farinha de Cereal	400g	13,42	13,21	13,32	0.78	-0,80	0,000145	0,087781	0,087781
52-Cerveja	600ml	4,42	4,57	4,60	0.50	4,02	0,003463	0,091244	0,091244
53-Vinho	750ml	19,48	19,58	19,81	1.18	1,72	0,001325	0,092569	0,092569
54-Aguardente	970ml	10,73	10,93	11,17	2.16	4,05	0,001731	0,094300	0,094300
55-Espumante	660ml	20,82	23,43	23,89	1.98	14,74	0,000503	0,094803	0,094803
56-Água Mineral	2l	3,50	3,39	3,40	0.33	-2,72	0,000276	0,095080	0,095080
57-Coca-Cola	2l	6,69	6,98	7,19	3.08	7,52	0,019498	0,114578	0,114578
58-Pepsi-Cola	2l	5,48	5,46	5,55	1.74	1,29	0,004176	0,118754	0,118754
59-Guaraná	2l	5,68	5,81	5,86	0.82	3,08	0,003307	0,122061	0,122061
60-Refresco em Pó	30g	1,11	1,20	1,18	-1.98	6,13	-0,005169	0,116892	0,116892
61-Suco de Frutas	1l	5,49	6,06	6,21	2.50	13,14	0,006127	0,123019	0,123019
62-Café em Pó - Moído	500g	9,73	11,80	12,53	6.19	28,82	0,014226	0,137245	0,137245
63-Café Soluvel	100g	7,50	8,24	8,37	1.56	11,62	0,001685	0,138931	0,138931
64-Bombons	300g	11,08	12,25	12,48	1.88	12,66	0,001913	0,140844	0,140844
65-Chocolates em Barras	170g	9,17	8,98	8,85	-1.45	-3,58	-0,001741	0,139102	0,139102
66-Balas e Caramelos	200g	5,28	5,92	5,92	-0.03	12,19	-0,000009	0,139093	0,139093
67-Chiclete	2un	0,66	0,80	0,81	0.53	21,62	0,000130	0,139223	0,139223
68-Salgadinho de Queijo	55g	2,93	3,32	3,33	0.21	13,52	0,000184	0,139407	0,139407
69-Salgadinho de Milho	66g	3,03	3,63	3,64	0.19	19,97	0,000188	0,139595	0,139595
Semi-elaborados									
70-Arroz Agulha	kg	4,49	5,35	5,30	-0.92	18,10	-0,009576	-0,009576	0,130019
71-Carne Bovina Filé Mignon	kg	51,29	64,04	65,23	1.86	27,19	0,001331	-0,008245	0,131350
72-Carne Bovina Alcatra	kg	38,67	49,06	50,12	2.17	29,60	0,014662	0,006417	0,146012
73-Carne Bovina Coxão de Dentro	kg	33,45	45,28	46,74	3.21	39,71	0,024541	0,030958	0,170553
74-Carne Bovina Coxão de Fora	kg	30,90	39,99	41,07	2.70	32,92	0,004941	0,035898	0,175493
75-Carne Bovina Patinho	kg	33,15	42,39	43,46	2.52	31,11	0,007429	0,043327	0,182922
76-Carne Bovina Chuleta	kg	28,21	34,52	35,47	2.73	25,74	0,010070	0,053397	0,192992
77-Carne Bovina Costela	kg	22,92	30,09	30,62	1.77	33,59	0,025562	0,078960	0,218554
78-Carne Bovina Paleta	kg	20,57	25,90	26,59	2.66	29,27	0,021780	0,100740	0,240335
79-Carne Moída 1ª	kg	31,96	43,11	42,57	-1.26	33,18	-0,005667	0,095073	0,234668
80-Carne Moída 2ª	kg	21,31	29,77	30,19	1.43	41,66	0,008864	0,103937	0,243532
81-Salsichão	kg	20,99	23,91	24,48	2.36	16,60	0,004426	0,108364	0,247959
82-Carne de Porco Costela	kg	19,59	23,19	23,99	3.44	22,44	0,003541	0,111905	0,251499
83-Carne de Porco Pernil	kg	15,99	17,80	18,16	2.00	13,52	0,001037	0,112942	0,252536
84-Carne de Porco Paleta	kg	14,65	15,40	15,99	3.82	9,15	0,001292	0,114233	0,253828
85-Carne de Porco Lombinho	kg	22,87	23,02	22,94	-0.35	0,33	-0,000116	0,114117	0,253712
86-Carne de Frango	kg	9,03	10,92	11,14	1.93	23,32	0,022228	0,136345	0,275940
87-Carne de Frango Coxa/Sobrecoxa	kg	12,41	14,12	14,66	3.83	18,18	0,009823	0,146168	0,285763
88-Fígado de Boi	kg	14,70	14,23	14,44	1.44	-1,76	0,000487	0,146655	0,286250
89-Coração de Frango	kg	20,76	27,99	28,01	0.07	34,94	0,000051	0,146706	0,286301
90-Filé de Peixe	kg	37,36	39,70	41,21	3.80	10,30	0,006907	0,153613	0,293208
91-Leite Natural Tipo B	1l	3,84	3,84	3,84	0.04	0,05	0,000076	0,153689	0,293284
92-Leite Natural Tipo C	1l	3,02	3,52	3,43	-2.62	13,50	-0,009486	0,144203	0,283798
93-Leite Longa Vida Integral	1l	3,33	3,83	3,83	0.02	15,13	0,000358	0,144561	0,284156
94-Pimenta do Reino	30g	4,12	5,09	5,11	0.42	23,94	0,000052	0,144613	0,284208
95-Canela em Pó	40g	4,18	5,27	5,26	-0.25	25,73	-0,000020	0,144594	0,284188
96-Orégano	5g	1,93	1,99	2,00	0.60	4,05	0,000510	0,145104	0,284699
97-Temperos Preparados	300g	3,96	4,50	4,57	1.54	15,43	0,000836	0,145940	0,285535

## Índice de Preços ao Consumidor (Custo de Vida) em Porto Alegre

Mês/Ano Base: Abr/2009

Produtos	Unidade de Medida	Preços Médios (R\$)			Variação (%)		Contribuição		
		Dez/2020	Set/2021	Out/2021	Out	em 2021	%	Grupo Acum.	Total Acum.
98-Chá	10sc	3,11	3,52	3,67	4.24	17,90	0,003178	0,149119	0,288713
99-Erva para Chimarrão	kg	11,73	13,34	13,42	0.57	14,39	0,001073	0,150191	0,289786
In-natura									
100-Batata Inglesa	kg	4,68	3,33	3,78	13.54	-19,10	0,075742	0,075742	0,365528
101-Feijão Preto	kg	7,12	8,46	8,33	-1.54	16,89	-0,015012	0,060731	0,350517
102-Lentilha	500g	6,18	6,63	6,88	3.68	11,22	0,001593	0,062324	0,352110
103-Ovos de Granja	dz	6,95	7,75	7,76	0.12	11,68	0,000861	0,063185	0,352971
104-Alho	kg	29,90	27,46	28,39	3.37	-5,07	0,002054	0,065239	0,355025
105-Cebola	kg	4,73	3,89	4,00	2.84	-15,50	0,006291	0,071530	0,361316
106-Agrião	molho	2,09	2,31	2,15	-6.77	2,61	-0,000649	0,070881	0,360667
107-Alface	pé	1,92	1,95	2,02	3.22	5,24	0,005891	0,076772	0,366558
108-Batata Doce	kg	3,64	3,14	3,41	8.49	-6,32	0,004593	0,081365	0,371151
109-Beterraba	molho	3,81	4,27	4,13	-3.15	8,53	-0,001264	0,080101	0,369886
110-Cenoura	kg	4,18	3,79	4,24	12.00	1,43	0,008676	0,088776	0,378562
111-Couve	molho	1,88	2,00	1,87	-6.81	-0,66	-0,001393	0,087384	0,377170
112-Couve-Flor	un	4,73	4,39	4,46	1.42	-5,75	0,000354	0,087738	0,377524
113-Aipim	kg	2,87	2,09	2,10	0.60	-26,71	0,000420	0,088158	0,377943
114-Moranga	kg	3,28	3,01	3,18	5.45	-3,07	0,001409	0,089566	0,379352
115-Pimentão	kg	7,10	9,01	10,00	10.89	40,85	0,009217	0,098783	0,388569
116-Repolho	kg	3,00	2,78	2,52	-9.34	-16,00	-0,007033	0,091751	0,381536
117-Tempero Verde	molho	1,50	1,55	1,57	1.12	4,88	0,000269	0,092020	0,381806
118-Tomate	kg	5,10	6,22	8,07	29.91	58,19	0,088298	0,180318	0,470104
119-Chuchu	kg	3,24	3,82	4,23	10.87	30,61	0,003932	0,184251	0,474036
120-Milho Verde	3un	4,34	4,78	4,80	0.49	10,56	0,000871	0,185122	0,474908
121-Pepino	kg	5,42	5,04	5,16	2.30	-4,87	0,002133	0,187255	0,477040
122-Vagem	kg	12,20	13,03	13,15	0.95	7,82	0,000498	0,187753	0,477539
123-Banana	kg	4,59	4,81	4,67	-2.94	1,82	-0,017040	0,170712	0,460498
124-Maçã	kg	9,12	8,06	8,29	2.79	-9,17	0,011794	0,182507	0,472293
125-Laranja	kg	4,02	3,12	3,23	3.28	-19,63	0,008231	0,190738	0,480524
126-Limão	kg	5,05	5,25	5,46	4.09	8,19	0,000797	0,191535	0,481320
127-Mamão	kg	6,59	6,26	7,17	14.48	8,67	0,023723	0,215258	0,505044
128-Abóbora de Pescoço	kg	3,68	4,17	3,86	-7.42	4,87	-0,001130	0,214128	0,503914
129-Abacaxi	un	5,12	5,57	5,62	0.93	9,80	0,000982	0,215110	0,504896
130-Bergamota	kg	4,09	3,09	3,22	4.17	-21,26	0,004644	0,219754	0,509540
131-Moranguinho	bdj	5,51	6,15	5,79	-5.97	5,08	-0,002330	0,217424	0,507210
132-Pera	kg	8,92	8,76	9,51	8.62	6,60	0,003181	0,220605	0,510391
133-Uva	kg	11,00	10,24	11,04	7.77	0,34	0,014754	0,235359	0,525145
Fora do Domicílio									
134-Refeitório das Empresas	un	14,58	15,07	15,11	0.24	3,62	0,001563	0,001563	0,526708
135-Restaurante	un	22,34	24,20	24,36	0.70	9,06	0,035885	0,037448	0,562593
136-Lancheria	lanche	9,08	9,52	9,52	0.00	4,77	0,000000	0,037448	0,562593
137-Café da Manhã	lanche	6,71	6,88	6,88	0.00	2,48	0,000000	0,037448	0,562593
PRODUTOS NÃO ALIMENTARES									
Habitação									
Móveis									
138-Móveis Quarto Casal	un	2.058,05	2.240,34	2.260,17	0.89	9,82	0,005499	0,005499	0,568092
139-Colchão Espuma Casal	un	809,35	885,48	880,71	-0.54	8,82	-0,001234	0,004265	0,566858
140-Sofá 2 e 3 Lugares	un	1.407,75	1.511,95	1.534,49	1.49	9,00	0,004891	0,009156	0,571750
141-Estante para Sala	un	642,33	713,86	715,83	0.28	11,44	0,000237	0,009394	0,571987
142-Móveis Sala de Jantar	un	947,41	1.021,07	1.021,94	0.09	7,87	0,000180	0,009573	0,572166
143-Móveis para Copa e Cozinha	un	1.715,05	1.873,41	1.889,64	0.87	10,18	0,001994	0,011567	0,574160

## Índice de Preços ao Consumidor (Custo de Vida) em Porto Alegre

Mês/Ano Base: Abr/2009

Produtos	Unidade de Medida	Preços Médios (R\$)			Variação (%)		Contribuição		
		Dez/2020	Set/2021	Out/2021	Out	em 2021	%	Grupo Acum.	Total Acum.
<b>Eletrodomésticos</b>									
144-Fogão a Gás (4 bocas)	un	735,76	817,63	832,69	1.84	13,17	0,003660	0,003660	0,577820
145-Forno de Microondas	un	522,90	561,31	568,95	1.36	8,81	0,001260	0,004920	0,579080
146-Refrigerador	un	1.921,94	2.154,86	2.191,60	1.70	14,03	0,007665	0,012584	0,586744
147-Ferro Elétrico	un	93,88	99,05	99,85	0.81	6,36	0,000228	0,012813	0,586973
148-Liquidificador	un	136,54	141,74	140,35	-0.98	2,78	-0,000263	0,012549	0,586709
149-Televisão LCD	un	1.307,21	1.489,37	1.509,66	1.36	15,49	0,006933	0,019482	0,593642
150-Maquina de Lavar Roupa	un	1.499,36	1.603,28	1.614,01	0.67	7,65	0,001805	0,021288	0,595448
151-Aparelho de Som	un	945,09	973,38	986,74	1.37	4,41	0,005050	0,026338	0,600498
152-Freezer	un	1.966,46	2.279,50	2.298,00	0.81	16,86	0,000363	0,026702	0,600862
153-Aparelho de DVD	un	225,35	245,51	245,67	0.07	9,02	0,000062	0,026764	0,600924
154-Chuveiro Elétrico	un	100,95	119,42	120,81	1.16	19,66	0,000727	0,027491	0,601651
155-Ventilador	un	139,94	137,95	138,61	0.48	-0,95	0,000212	0,027703	0,601863
156-Ar Condicionado	un	1.696,59	1.834,05	1.846,36	0.67	8,83	0,000568	0,028271	0,602431
157-Microcomputador	un	1.776,14	1.905,13	1.916,66	0.61	7,91	0,000775	0,029047	0,603207
<b>Cama e Mesa</b>									
158-Cobertor de Casal / Edredon	un	198,96	231,69	228,91	-1.20	15,05	-0,002647	-0,002647	0,600560
159-Lençol de Casal	cj 4pçs	119,74	120,61	124,96	3.61	4,36	0,015980	0,013332	0,616539
160-Toalha de Mesa	un	42,24	43,77	44,05	0.63	4,28	0,000286	0,013618	0,616825
161-Toalha de Banho	un	37,11	40,22	40,43	0.54	8,96	0,002042	0,015660	0,618867
162-Toalha de Rosto	un	14,69	14,39	14,66	1.89	-0,23	0,001410	0,017071	0,620277
163-Colcha de Casal	un	149,19	158,50	158,47	-0.02	6,22	-0,000035	0,017036	0,620243
<b>Utensílios de Cozinha</b>									
164-Talheres	3un	6,24	7,00	6,89	-1.47	10,54	-0,000510	-0,000510	0,619733
165-Louças	cj	10,88	11,25	11,19	-0.53	2,83	-0,000636	-0,001146	0,619096
166-Panela	cj	62,79	61,45	61,44	-0.03	-2,15	-0,000012	-0,001159	0,619084
167-Balde Plástico	8,5l	16,00	14,82	15,15	2.18	-5,31	0,000803	-0,000355	0,619887
168-Lâmpadas	un	14,95	15,76	15,76	0.00	5,45	0,000000	-0,000355	0,619887
169-Filtro de Papel	40un	5,13	6,13	6,26	2.15	22,11	0,000467	0,000112	0,620355
170-Discos CD	un	13,75	13,80	13,80	0.04	0,39	0,000065	0,000176	0,620419
171-Pote Plástico	900ml	5,73	7,00	7,10	1.46	24,02	0,000634	0,000811	0,621053
<b>Artigos de Limpeza</b>									
172-Lã de Aço	8un	1,86	2,36	2,44	3.11	30,68	0,000351	0,000351	0,621405
173-Esfregão de Aço	un	2,65	3,10	3,20	3.08	20,90	0,000234	0,000585	0,621639
174-Cêra	750ml	11,09	11,80	12,18	3.27	9,84	0,001414	0,002000	0,623053
175-Detergente de Louça	500ml	2,04	2,23	2,25	0.99	10,55	0,000652	0,002652	0,623705
176-Desinfetante	500ml	4,18	5,23	5,25	0.32	25,62	0,000250	0,002902	0,623956
177-Inseticida	500ml	17,15	16,84	16,28	-3.33	-5,03	-0,000765	0,002137	0,623191
178-Sabão de Barra	400g	3,58	4,77	4,99	4.53	39,09	0,005357	0,007495	0,628548
179-Detergente de Limpeza	500ml	4,93	5,49	5,40	-1.56	9,47	-0,000406	0,007089	0,628142
180-Vassouras	un	13,05	13,69	13,89	1.49	6,47	0,000307	0,007396	0,628450
181-Sabão em Pó	kg	10,42	11,61	12,11	4.24	16,20	0,023012	0,030408	0,651462
182-Alvejante	1l	2,98	3,53	3,57	0.97	19,59	0,000706	0,031114	0,652168
183-Álcool para Limpeza	1l	8,86	9,84	9,68	-1.65	9,21	-0,000172	0,030942	0,651995
184-Esponja	un	2,09	2,30	2,31	0.50	10,29	0,000057	0,030999	0,652053
185-Amaciante de Roupa	2l	11,09	11,31	11,65	2.98	5,05	0,003431	0,034430	0,655484
<b>Combustíveis</b>									
186-Gás de Cozinha	13kg	82,61	102,93	109,91	6.78	33,05	0,159710	0,159710	0,815194
187-Álcool Combustível	1l	4,13	5,97	6,23	4.34	50,87	0,018249	0,177959	0,833442
188-Fósforos	cx	4,81	5,29	5,25	-0.68	9,15	-0,000113	0,177846	0,833329
189-Gasolina Comum	1l	4,44	6,28	6,52	3.89	46,89	0,211923	0,389768	1,045252



## XVII

## Índice de Preços ao Consumidor (Custo de Vida) em Porto Alegre

Mês/Ano Base: Abr/2009

Produtos	Unidade de Medida	Preços Médios (R\$)			Variação (%)		Contribuição		
		Dez/2020	Set/2021	Out/2021	Out	em 2021	%	Grupo Acum.	Total Acum.
190-Pilhas Pequenas	4un	9,41	9,94	10,11	1.73	7,40	0,000478	0,390247	1,045730
191-Carvão	3kg	9,98	10,61	10,82	1.99	8,36	0,002163	0,392410	1,047894
192-Óleo Diesel	1l	3,37	4,44	4,76	7.23	41,16	0,009642	0,402052	1,057536
Vestuário									
Roupas para Homens									
193-Blusa de Lã Masculina	un	92,53	89,76	89,78	0.02	-2,97	0,000016	0,000016	1,057552
194-Camisa Esporte Manga Curta Masc.	un	71,91	67,27	67,69	0.62	-5,86	0,001210	0,001226	1,058762
195-Camisa Social Manga Longa Masculina	un	91,91	87,39	86,20	-1.36	-6,21	-0,002798	-0,001572	1,055964
196-Camiseta Masculina	un	41,65	46,64	47,00	0.78	12,86	0,000771	-0,000801	1,056735
197-Calça Social Masculina	un	88,29	88,64	89,72	1.22	1,62	0,000871	0,000070	1,057606
198-Cueca Algodão Masculina	un	21,05	20,50	20,77	1.31	-1,30	0,000951	0,001022	1,058558
199-Meias Masculinas	par	13,40	12,85	12,84	-0.09	-4,24	-0,000033	0,000989	1,058525
200-Sapatos Masculinos	par	128,96	125,28	125,49	0.17	-2,69	0,000486	0,001475	1,059011
201-Chinelo Masculino	par	69,94	65,98	66,33	0.52	-5,16	0,000368	0,001843	1,059379
202-Calça de Brim Masculina	un	92,29	93,03	92,99	-0.04	0,77	-0,000141	0,001702	1,059238
203-Tênis Masculinos	par	140,94	143,77	143,71	-0.04	1,97	-0,000131	0,001571	1,059107
204-Casaco ou Sobretudo Masculino	un	186,96	186,05	185,27	-0.42	-0,90	-0,000131	0,001440	1,058976
205-Abrigo Masculino	un	177,76	171,92	172,94	0.59	-2,71	0,000142	0,001582	1,059118
206-Bermuda e Calção Esporte Masculino	un	67,63	69,15	69,55	0.59	2,84	0,001167	0,002749	1,060285
Roupas para Mulheres									
207-Suéter Lã Feminino	un	79,18	80,64	80,07	-0.71	1,12	-0,000080	-0,000080	1,060205
208-Blusa de Malha Feminina	un	57,93	60,70	60,77	0.12	4,90	0,000655	0,000575	1,060859
209-Calcinha Feminina	un	19,94	20,20	20,44	1.16	2,50	0,002394	0,002969	1,063253
210-Camisola Algodão Feminina	un	54,69	54,73	55,36	1.14	1,24	0,000388	0,003356	1,063641
211-Casaco / Blaser Feminino	un	150,76	151,20	151,24	0.03	0,32	0,000061	0,003417	1,063702
212-Meia-Calça Feminina	un	14,20	14,47	14,54	0.47	2,37	0,000023	0,003440	1,063725
213-Chinelos Femininos	par	63,36	65,44	65,69	0.37	3,68	0,000873	0,004313	1,064598
214-Saia Feminina	un	70,47	71,25	71,59	0.48	1,59	0,000504	0,004818	1,065102
215-Sapatos Femininos	par	104,87	99,56	98,86	-0.69	-5,73	-0,002294	0,002523	1,062808
216-Vestido Feminino	un	87,42	84,05	85,66	1.91	-2,00	0,001657	0,004180	1,064465
217-Sutiã	un	35,83	35,70	35,98	0.79	0,41	0,000649	0,004829	1,065113
218-Calça Social / Brim Feminina	un	96,07	93,71	94,18	0.49	-1,97	0,003175	0,008004	1,068288
219-Camiseta Feminina	un	39,26	40,34	40,90	1.40	4,18	0,000409	0,008412	1,068697
220-Tênis Femininos	par	120,21	125,55	125,27	-0.22	4,21	-0,000629	0,007784	1,068068
221-Bermuda e Short Feminino	un	64,30	66,59	66,48	-0.16	3,39	-0,000066	0,007717	1,068002
222-Sobretudo Feminino	un	225,59	233,32	232,86	-0.20	3,22	-0,000015	0,007702	1,067987
223-Meias Femininas	par	12,38	11,86	11,91	0.43	-3,79	0,000129	0,007831	1,068116
224-Abrigo Feminino	un	146,23	151,74	154,16	1.59	5,42	0,000437	0,008268	1,068553
Roupas para Meninos									
225-Blusa de Lã, Suéter Menino	un	59,94	62,00	62,31	0.50	3,96	0,000015	0,000015	1,068568
226-Calção / Short Menino	un	40,21	40,40	41,01	1.50	1,99	0,000701	0,000716	1,069269
227-Calça de Brim Menino	un	69,10	70,68	70,82	0.20	2,50	0,000201	0,000917	1,069470
228-Camisa Manga Longa Menino	un	56,17	56,05	56,37	0.56	0,36	0,000353	0,001269	1,069822
229-Camiseta Menino	un	33,67	33,37	32,89	-1.45	-2,32	-0,001465	-0,000196	1,068357
230-Meias Menino	par	10,74	11,37	11,45	0.66	6,64	0,000089	-0,000107	1,068447
231-Uniforme Escolar Menino	un	79,83	85,83	84,96	-1.02	6,42	-0,000370	-0,000476	1,068077
232-Tênis e Sapato Meninos	par	79,74	80,20	80,76	0.70	1,28	0,000611	0,000135	1,068688
233-Chinelo e Sandália Menino	par	43,03	43,89	44,12	0.52	2,53	0,000153	0,000289	1,068842
234-Pijama Menino	un	46,85	49,02	48,76	-0.54	4,06	-0,000092	0,000197	1,068750
235-Cueca Menino	un	13,91	14,82	14,94	0.83	7,40	0,000294	0,000491	1,069044

## XVIII

## Índice de Preços ao Consumidor (Custo de Vida) em Porto Alegre

Mês/Ano Base: Abr/2009

Produtos	Unidade de Medida	Preços Médios (R\$)			Variação (%)		Contribuição		
		Dez/2020	Set/2021	Out/2021	Out	em 2021	%	Grupo Acum.	Total Acum.
236-Jaqueta Menino	un	83,24	84,44	84,18	-0.31	1,12	-0,000038	0,000453	1,069006
Roupas para Meninas									
237-Suéter Malha Menina	un	57,13	59,35	59,84	0.82	4,74	0,000479	0,000479	1,069485
238-Calça de Brim Menina	un	67,05	71,98	71,51	-0.65	6,65	-0,000628	-0,000148	1,068858
239-Calcinha e Sutiã de Menina	un	22,87	23,48	23,45	-0.13	2,57	-0,000094	-0,000243	1,068763
240-Vestido Meninas	un	59,96	62,34	62,27	-0.10	3,86	-0,000043	-0,000286	1,068720
241-Meias Menina	un	13,62	14,39	14,44	0.41	6,04	0,000059	-0,000226	1,068780
242-Uniforme Escolar Menina	un	72,21	72,44	72,82	0.52	0,85	0,000092	-0,000135	1,068871
243-Calçado / Tênis Menina	par	71,89	73,43	72,95	-0.66	1,47	-0,000607	-0,000741	1,068265
244-Chinelo e Sandália Menina	par	45,67	43,94	44,08	0.33	-3,47	0,000105	-0,000636	1,068370
245-Camiseta Menina	un	33,39	34,10	34,06	-0.11	2,01	-0,000036	-0,000672	1,068334
246-Saia Menina	un	45,80	44,92	45,33	0.91	-1,03	0,000299	-0,000373	1,068633
247-Pijama Menina	un	44,97	44,39	44,55	0.35	-0,94	0,000014	-0,000359	1,068647
248-Bermuda e Short Menina	un	41,76	41,18	41,24	0.14	-1,25	0,000061	-0,000298	1,068708
Saúde e Higiene Pessoal									
Saúde									
249-Analgésico	un	7,55	8,03	8,09	0.75	7,12	0,002257	0,002257	1,070966
250-Calmante	un	44,88	50,29	50,30	0.03	12,08	0,000050	0,002308	1,071016
251-Dermatológico (Micose)	un	17,07	18,30	18,54	1.31	8,58	0,002165	0,004473	1,073182
252-Vasodilatador / Pressão Arterial	un	5,13	5,05	5,02	-0.64	-2,20	-0,000387	0,004086	1,072794
253-Broncodilatadores	un	11,03	11,89	11,90	0.09	7,86	0,000079	0,004165	1,072873
254-Antialérgico	un	12,26	13,33	13,17	-1.22	7,45	-0,000851	0,003314	1,072023
255-Antibiótico	un	39,51	43,78	44,07	0.65	11,53	0,000704	0,004018	1,072727
256-Anticoncepcional	un	17,85	18,51	18,53	0.10	3,85	0,000250	0,004268	1,072976
257-Antigripal e Antitussígeno	un	16,04	17,24	17,34	0.59	8,11	0,000843	0,005111	1,073819
258-Antiinflamatório	un	12,06	12,99	13,00	0.06	7,82	0,000251	0,005362	1,074070
259-Vitamina (Exceto B12)	un	37,86	43,80	44,76	2.19	18,23	0,001878	0,007240	1,075948
260-Exames em Geral	un	21,74	22,04	22,04	0.00	1,37	0,000000	0,007240	1,075948
261-Radiografia e Ecografia	un	144,95	156,61	156,85	0.15	8,21	0,000146	0,007386	1,076094
262-Óculos	un	174,96	174,96	174,96	0.00	0,00	0,000000	0,007386	1,076094
263-Soro Fisiológico Hidratante (c0,09)	500ml	5,86	6,00	5,97	-0.47	1,93	-0,001535	0,005851	1,074560
264-Termômetro	un	20,67	19,08	19,14	0.34	-7,39	0,000306	0,006157	1,074865
Higiene Pessoal									
265-Batom	un	19,89	20,98	20,96	-0.09	5,39	-0,000159	-0,000159	1,074706
266-Desodorante	90ml	7,94	9,85	10,16	3.13	28,06	0,003251	0,003092	1,077958
267-Escova de Dentes	un	6,67	6,50	6,46	-0.60	-3,16	-0,000181	0,002911	1,077777
268-Esmalte de Unhas	un	6,37	6,90	6,90	0.10	8,43	0,000143	0,003055	1,077920
269-Creme de Barbear	65g	8,65	10,02	10,11	0.88	16,85	0,000358	0,003412	1,078278
270-Lâmina Gillete / Aparelho de Barbear	2un	6,94	7,40	7,50	1.45	8,13	0,001065	0,004477	1,079343
271-Papel Higiênico	4x30m	4,99	5,75	5,91	2.86	18,50	0,013220	0,017697	1,092563
272-Pasta Dental	90g	3,91	3,94	4,00	1.77	2,30	0,003516	0,021214	1,096079
273-Sabonete	90g	1,90	2,22	2,27	2.30	19,15	0,008772	0,029986	1,104852
274-Absorvente	8un	4,65	4,75	4,81	1.38	3,61	0,001418	0,031404	1,106269
275-Shampoo	350ml	11,19	13,21	13,36	1.17	19,44	0,005378	0,036782	1,111647
276-Fralda Descartável Média	24un	24,71	27,17	27,02	-0.53	9,36	-0,002050	0,034732	1,109597
277-Algodão	50g	4,50	5,09	5,05	-0.75	12,14	-0,000159	0,034573	1,109438
278-Creme Rinse	350ml	11,82	13,34	13,46	0.90	13,86	0,001319	0,035892	1,110757
279-Creme para Pele	200ml	11,72	10,55	10,60	0.47	-9,60	0,001273	0,037165	1,112030
280-Tinta para Cabelo	un	18,94	19,79	19,51	-1.40	3,02	-0,000852	0,036313	1,111178
281-Preservativo Masculino	3un	5,54	6,25	6,23	-0.36	12,44	-0,000098	0,036215	1,111080

## XIX

## Índice de Preços ao Consumidor (Custo de Vida) em Porto Alegre

Mês/Ano Base: Abr/2009

Produtos	Unidade de Medida	Preços Médios (R\$)			Variação (%)		Contribuição		
		Dez/2020	Set/2021	Out/2021	Out	em 2021	%	Grupo Acum.	Total Acum.
282-Perfume	50ml	30,79	30,72	30,77	0.17	-0,05	0,000849	0,037064	1,111930
Educação, Cultura e Informação									
283-Jornais	un	2,97	3,12	3,22	3.32	8,42	0,011394	0,011394	1,123324
284-Revistas	un	17,47	19,02	19,51	2.55	11,65	0,002938	0,014332	1,126261
285-Livros Didáticos	un	163,49	162,13	162,49	0.22	-0,61	0,000258	0,014590	1,126520
286-Despesas em Material Escolar	cj	10,14	9,27	9,28	0.15	-8,48	0,000404	0,014994	1,126924
287-Brinquedos Eletrônicos	un	72,90	78,37	79,51	1.46	9,08	0,000779	0,015774	1,127703
288-Brinquedos Articulados	un	59,17	62,71	63,47	1.21	7,27	0,007780	0,023554	1,135483
Fumo									
289-Cigarros	mç	7,88	7,89	7,84	-0.63	-0,40	-0,007989	-0,007989	1,127494
Ração para Animais									
290-Ração para Cães	kg	15,95	15,53	15,68	0.95	-1,72	0,004040	0,004040	1,131534
SERVIÇOS PÚBL. / UTILIDADE PÚBL.									
291-Água CORSAN	tx min	27,61	29,65	29,65	0.00	7,39	0,000000	0,000000	1,131534
292-Água DMAE	tx min	15,00	16,36	16,36	0.00	9,07	0,000000	0,000000	1,131534
293-Imposto Predial por Ano	tx	4,29	4,46	4,46	0.00	3,92	0,000000	0,000000	1,131534
294-Ônibus Urbano	tarifa	4,55	4,80	4,80	0.00	5,49	0,000000	0,000000	1,131534
295-Ônibus Metropolitano	tarifa	6,10	6,56	6,56	0.00	7,42	0,000000	0,000000	1,131534
296-Táxi	km	2,59	2,59	2,59	0.00	0,00	0,000000	0,000000	1,131534
297-Luz	kw/h	0,53	0,67	0,68	1.92	27,40	0,064956	0,064956	1,196490
298-Telefone Fixo	ass	65,61	70,89	71,57	0.97	9,09	0,023802	0,088758	1,220292
299-Telefone Celular	ass	73,32	70,66	70,24	-0.59	-4,21	-0,006948	0,081810	1,213343
300-Telefone Público	20 crd	2,50	2,50	2,50	0.00	0,00	0,000000	0,081810	1,213343
301-Selo	prt min	2,05	2,10	2,10	0.00	2,44	0,000000	0,081810	1,213343
302-Metrô	tarifa	4,20	4,31	4,50	4.41	7,14	0,008093	0,089903	1,221437
303-Lotação	tarifa	6,60	7,00	7,00	0.00	6,06	0,000000	0,089903	1,221437
OUTROS SERVIÇOS									
304-Aluguel	mensal	1.283,17	1.282,37	1.288,16	0.45	0,39	0,016095	0,016095	1,237532
305-Condomínio	mensal	198,04	198,76	198,76	0.00	0,37	0,000000	0,016095	1,237532
306-Médico	consulta	330,56	350,14	350,84	0.20	6,13	0,001859	0,017954	1,239391
307-Dentista	restaur	116,67	116,67	118,33	1.43	1,43	0,003606	0,021560	1,242996
308-Manicure	serviço	23,96	24,63	24,63	0.00	2,78	0,000000	0,021560	1,242996
309-Sindicatos	mensal	18,15	16,52	16,52	0.00	-8,95	0,000000	0,021560	1,242996
310-Creche	mensal	1.199,21	1.212,33	1.212,33	0.00	1,09	0,000000	0,021560	1,242996
311-Curso Regular de 1º Grau	mensal	884,71	948,08	948,23	0.02	7,18	0,000069	0,021629	1,243066
312-Curso Regular de 2º Grau	mensal	1.167,19	1.231,57	1.231,57	0.00	5,52	0,000000	0,021629	1,243066
313-Curso Regular de 3º Grau	crd	73,80	68,42	68,42	0.00	-7,29	0,000000	0,021629	1,243066
314-Cinema	entrada	21,13	21,33	21,52	0.93	1,87	0,001862	0,023491	1,244927
315-Faxineira	diária	161,88	164,26	164,26	0.00	1,47	0,000000	0,023491	1,244927
316-Corte de Cabelo	serviço	52,04	54,06	54,54	0.89	4,80	0,005691	0,029182	1,250619
317-Futebol	ingresso	63,67	63,67	67,11	5.40	5,40	0,002258	0,031440	1,252877
318-Loto, Sena e Rapsadinha	aposta min	2,61	2,61	2,61	0.00	0,00	0,000000	0,031440	1,252877
319-Seguro Médico	mensal	1.801,12	1.913,32	1.936,59	1.22	7,52	0,018484	0,049924	1,271361
320-Clube Esportivo	mensal	96,29	98,94	98,94	0.00	2,74	0,000000	0,049924	1,271361
321-Casa de Dança	ingresso	33,36	33,36	33,02	-1.02	-1,02	-0,010050	0,039874	1,261311
322-Licenciamento de Automóvel	anual	86,31	89,96	89,96	0.00	4,23	0,000000	0,039874	1,261311
323-Encargos com Serviços Bancários	cj txs	10,17	9,50	9,52	0.24	-6,44	0,000172	0,040046	1,261483
324-Seguro Obrigatório de Veículo - DPVAT	tx anual	5,23	5,23	5,23	0.00	0,00	0,000000	0,040046	1,261483
325-Lan House	hora	4,50	4,50	4,50	0.00	0,00	0,000000	0,040046	1,261483

## Quadro II

Custo do Cesto de Produtos Básicos de Consumo Popular em Porto Alegre - Período: Out/2021

Produtos	Unidade de Medida	Quantidade Mensal	Preço Unitário Médio	Custo Total	Variação (%)	Contribuição Simples (%)	Contribuição Acumulada (%)
1 - Açúcar	kg	6.200900	4,26	26,39	4,24	0,0984	0,10
2 - Alface	pé	1.920000	2,07	3,98	2,44	0,0087	0,11
3 - Arroz Agulha	kg	8.179700	5,31	43,42	-1,63	-0,0658	0,04
4 - Banana	kg	2.632800	4,59	12,08	-5,61	-0,0657	-0,02
5 - Bolacha Recheada	165g	8.736100	3,05	26,68	0,80	0,0194	-0,01
6 - Batata Inglesa	kg	4.964500	4,07	20,18	21,72	0,3298	0,32
7 - Café	500g	1.449800	10,55	15,30	3,91	0,0528	0,38
8 - Carne Bovina	kg	5.558800	41,37	229,99	1,74	0,3603	0,74
9 - Carne de Frango	kg	7.274000	12,97	94,35	2,75	0,2315	0,97
10 - Cebola	kg	1.001200	4,16	4,16	5,46	0,0197	0,99
11 - Cenoura	kg	0.539500	4,28	2,31	8,62	0,0168	1,01
12 - Achiolado em Pó	400g	0.786100	7,10	5,58	0,70	0,0035	1,01
13 - Cerveja	600ml	5.362400	4,66	24,98	3,39	0,0751	1,08
14 - Erva para Chimarrão	kg	0.631600	13,37	8,44	-0,10	-0,0007	1,08
15 - Farinha de Trigo	kg	4.743000	3,67	17,42	-0,56	-0,0090	1,07
16 - Feijão Preto	kg	2.112600	8,28	17,50	-1,65	-0,0268	1,05
17 - Iogurte com Sabores	600g	1.565000	6,48	10,14	-0,96	-0,0090	1,04
18 - Laranja	kg	1.784200	3,30	5,89	3,29	0,0172	1,06
19 - Leite Longa Vida Integral	l	14.668200	3,84	56,28	-0,24	-0,0126	1,04
20 - Linguça Fresca Embalada	kg	0.221600	30,91	6,85	-3,15	-0,0204	1,02
21 - Maçã	kg	0.953200	8,38	7,98	2,72	0,0194	1,04
22 - Maionese	500g	0.346700	7,01	2,43	0,99	0,0022	1,04
23 - Mamão	kg	0.743900	7,14	5,31	6,52	0,0298	1,07
24 - Margarina	500g	1.308300	7,88	10,31	1,87	0,0174	1,09
25 - Massa com Ovos	500g	4.832000	3,44	16,62	1,24	0,0187	1,11
26 - Massa de Tomate	350g	1.275900	3,88	4,95	0,37	0,0016	1,11
27 - Óleo de Soja	900ml	3.839900	7,99	30,67	2,73	0,0745	1,19
28 - Ovos de Granja	dz	1.790500	7,76	13,90	0,49	0,0062	1,19
29 - Pãezinhos	kg	4.612340	9,71	44,79	-1,21	-0,0504	1,14
30 - Presunto Magro Fatiado	kg	0.177300	28,43	5,04	4,90	0,0215	1,16
31 - Queijo Lanche/Mussarela	kg	0.479900	45,17	21,68	-0,01	-0,0003	1,16
32 - Refrigerante	2l	8.669100	6,28	54,40	1,96	0,0960	1,26
33 - Repolho	kg	0.554400	2,50	1,38	-7,52	-0,0103	1,25
34 - Sal	kg	0.753300	2,39	1,80	0,83	0,0014	1,25
35 - Tomate	kg	0.715100	8,95	6,40	34,62	0,1508	1,40
36 - Vinagre de Álcool	750ml	0.665700	2,62	1,74	-0,44	-0,0007	1,40
37 - Absorvente	8un	0.615500	4,89	3,01	2,24	0,0060	1,41
38 - Desodorante Pessoal	90ml	0.567200	10,27	5,82	3,56	0,0183	1,43
39 - Aparelho de Barbear	2un	0.308600	7,55	2,33	1,39	0,0029	1,43
40 - Papel Higiênico	4x30m	2.795300	5,92	16,55	2,43	0,0359	1,46
41 - Pasta Dental	90g	1.398600	4,00	5,60	0,42	0,0021	1,47
42 - Sabonete	90g	6.615000	2,28	15,08	1,67	0,0226	1,49
43 - Shampoo	350ml	1.750700	13,44	23,52	1,45	0,0308	1,52
44 - Alvejante	l	0.905900	3,56	3,23	-0,06	-0,0002	1,52
45 - Amaciante de Roupa	2l	0.370000	11,69	4,33	2,02	0,0079	1,53
46 - Desinfetante	500ml	0.432600	5,24	2,27	0,16	0,0003	1,53
47 - Detergente Líquido para Louça	500ml	1.085900	2,28	2,47	1,82	0,0041	1,53
48 - Sabão em Barra	400g	1.916900	5,04	9,66	3,41	0,0292	1,56
49 - Sabão em Pó	kg	1.237800	12,22	15,12	3,51	0,0470	1,61
50 - Cigarro	maço	8.148200	7,84	63,91	0,00	0,0000	1,61
51 - Gás de Cozinha	13kg	0.712600	111,07	79,15	5,09	0,3511	1,96
<b>Custo do Cesto</b>				<b>1.113,40</b>			<b>1,96</b>